

Physiology Lessons
for use with the
Biopac Student Lab

Manual Revision PL3.7.3
121808b
(US: 061808)

Richard Pflanzler, Ph.D.
名誉准教授
Indiana University School of Medicine
Purdue University School of Science

J.C. Uyehara, Ph.D.
Biologist
BIOPAC Systems, Inc.

William McMullen
Vice President
BIOPAC Systems, Inc.

翻訳
日本国内総代理店
株式会社モンテシステム

BIOPAC® Systems, Inc.
42 Aero Camino, Goleta, CA 93117 USA
(805) 685-0066, Fax (805) 685-0067
Email: info@biopac.com
Web: www.biopac.com

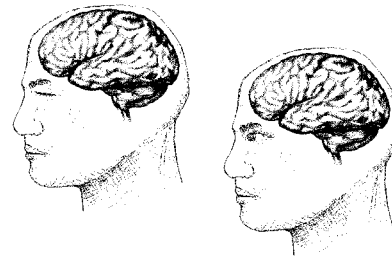
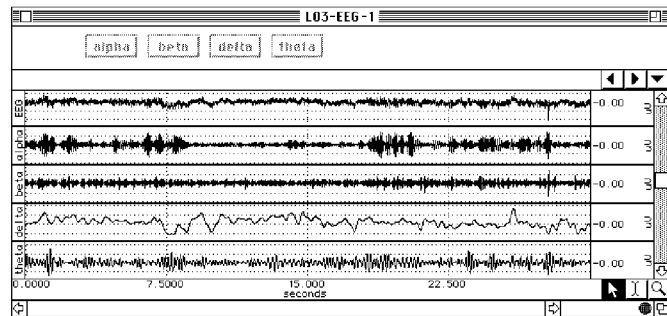
© BIOPAC Systems, Inc.

Lesson 3

EEG I (脳波計測基礎)

リラクゼーション及び脳の律動

アルファ、ベータ、シータ、デルタ



EEG I (脳波計測基礎)

報告

名前: _____

セクション: _____

日付: _____

I. データ処理

被験者データ

名前 _____ 身長 _____

年齢 _____ 体重 _____

性別: 男性 / 女性

A. 脳波測定

標準偏差を記入して表 3.2 を完成させてください。

表 3.2 標準偏差

律動	チャンネル	閉眼	開眼	再度閉眼
アルファ	CH 2			
ベータ	CH 3			
デルタ	CH 4			
シータ	CH 5			

B. 脳波の周波数

周波数を記入し平均値周波数を計算して表 3.3 を完成させてください。

表 3.3 周波数 (Hz)

律動	チャンネル	周期 1	周期 2	周期 3	平均値
アルファ	CH 2				
ベータ	CH 3				
デルタ	CH 4				
シータ	CH 5				

II. 質問

C. 規則的な波形及び定期的な波形の特質を説明してください。

D. 同期とアルファブロックを対比してください。

E. 目を閉じた時の状態と目を開けた時の状態のアルファ波とベータ波を比較して以下の質問に答えてください。

i. アルファ波律動の非同期化は目を開けている時に起こりますか？

ii. ベータ律動は目を開けている状態で起こりますか？

F. 発生したアルファ波標準偏差とは発生したアルファ波量を示したものです。しかしベータ波の標準偏差値は目を開けた時に発生する精神的な活動量に反映されません。理由を説明してください。

G. デルタ律動とシータ律動を説明してください。目を開けた時にデルタ波とシータ波の活動は減少しますか？説明してください。

H. 以下の律動を説明してください。:

i. アルファ波とは？

ii. ベータ波とは？

iii. デルタ波とは？

iv. シータ波とは？
